

MainsFit de qualité entrepreneur (UL type-B) T8

14.5T8/CNG/48-840/MF18/G 25/1

Les lampes MainsFit (UL Type B) de qualité entrepreneur sont conçues pour fournir une solution de mise à niveau simple pour passer des lampes fluorescentes traditionnelles aux DEL à économie d'énergie. Cette lampe à contournement de ballast est similaire aux autres lampes UL de type B de la famille Philips en offrant des économies d'énergie avérées, une longue durée de vie (50 000 heures), une suppression des surtensions et des fonctions de sécurité à la pointe de l'industrie. Toutes les lampes de la famille de qualité entrepreneur sont également à double extrémité pour simplifier l'installation.

Données du produit

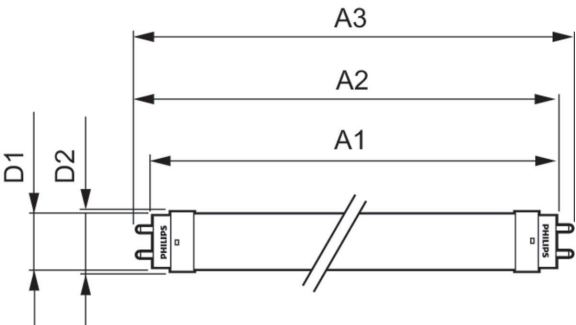
Renseignements généraux		Indice de rendu des couleurs (IRC)	
Culot-Base	G13 [Medium Bi-Pin Fluorescent]	Llmf à la fin de la durée nominale (nom.)	80
Durée de vie nominale	50 000 h		70 %
Cycle de commutation	50 000	Fonctionnement et électricité	
Lighting Technology	LED	Line Frequency	50 to 60 Hz
Données techniques sur l'éclairage		Fréquence d'entrée	50 à 60 Hz
Code de couleur	840 [CCT of 4000K]	Consommation	14,5 W
Angle du faisceau (nom.)	240 °	Courant de la lampe (max.)	125 mA
Flux lumineux	1 800 lm	Courant de la lampe (min.)	58 mA
Efficacité lumineuse (nominale)	124,00 lm/W	Équivalent de puissance	32 W
Désignation de couleur	Blanc froid (BF)	Temps d'allumage (nom.)	0,5 s
Température de couleur proximale (nom.)	4000 K	Temps de réchauffement à 60 % du rendement lumineux	0,5 s
Constance de la couleur	<6	Facteur de puissance (fraction)	0,9

MainsFit de qualité entrepreneur (UL type-B) T8

Tension (nom.)	120-277 V
Type UL	Type B UL
Température	
Plage de température ambiante	-20 °C à 45 °C
T boîtier maximum (nom.)	70 °C
Commandes et gradation	
Intensité variable	Limitée
Mécanique et boîtier	
Fini des ampoules	Givré
Matériau de l'ampoule	Verre
Longueur du produit	1 200 mm
Forme de l'ampoule	T8
Approbation et utilisation	
Produit écoénergétique	Oui
Marques d'homologation	Conformité aux directives RoHS Certificat UL Conformité DLC

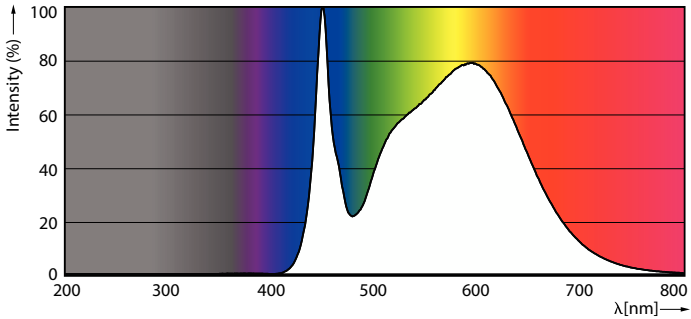
Conformes aux directives EU RoHS.	Oui
Conditions d'utilisation	
peut-il être utilisé dans des luminaires fermés?	Yes
Données de produit	
Nom du produit de la commande	14.5T8/CNG/48-840/MF18/G 25/1
Nom complet du produit	14.5T8/CNG/48-840/MF18/G 25/1
Code de commande	577775
Numéro de matériau (12 CN)	929003474604
Numérateur – Quantité par emballage	1
Poids net (pièce)	0,190 kg
EAN/CUP – Produit/Boîtier	046677577773
Numérateur – Emballages par boîte extérieure	25
EAN/CUP – Boîte	50046677577778

Schéma dimensionnel

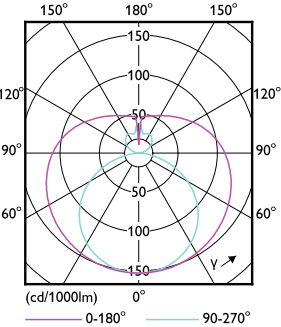


Product	D1	D2	A1	A2	A3
14.5T8/CNG/48-840/MF18/G 25/1	25,7 mm	28 mm	1 198,2 mm	1 205,3 mm	1 212,4 mm

Données photométriques



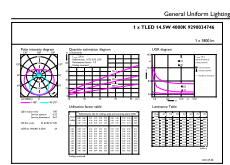
Spectral Power Distribution Colour - 14.5T8/CNG/48-840/MF18/G 25/1



Light Distribution Diagram - 14.5T8/CNG/48-840/MF18/G 25/1

MainsFit de qualité entrepreneur (UL type-B) T8

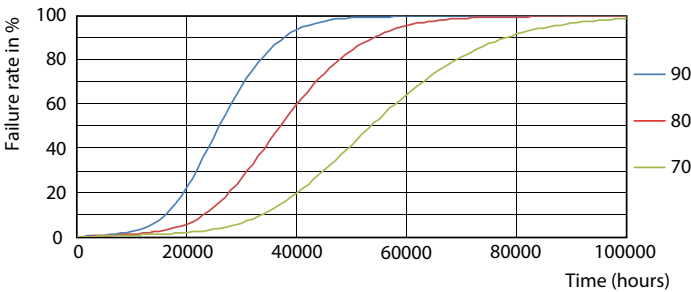
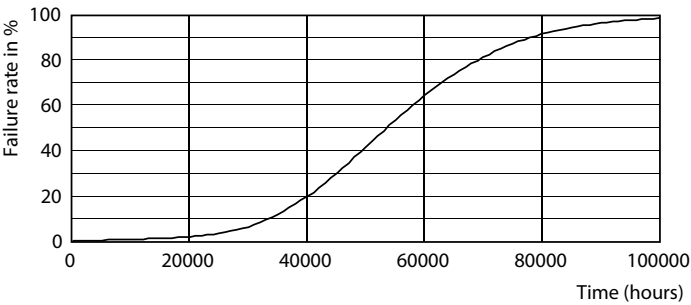
Données photométriques



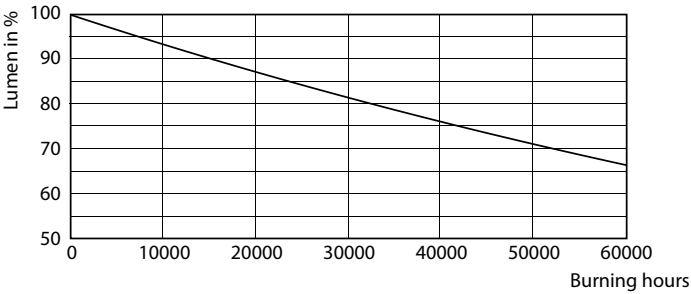
General Uniform Lighting - 14.5T8/CNG/48-840/MF18/G 25/1

General uniform lighting - 14.5T8/CNG/48-840/MF18/G 25/1

Durée de vie

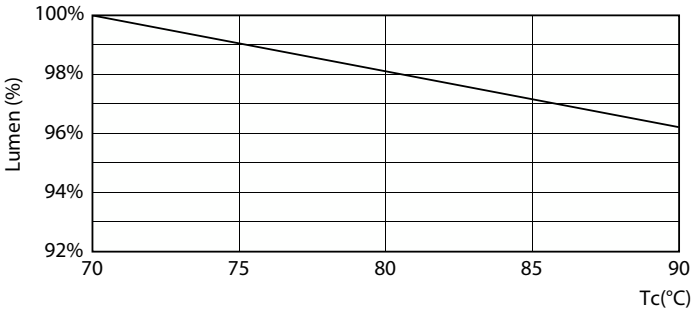


Life Expectancy Diagram



Lumen Maintenance Diagram - 14.5T8/CNG/48-840/MF18/G 25/1

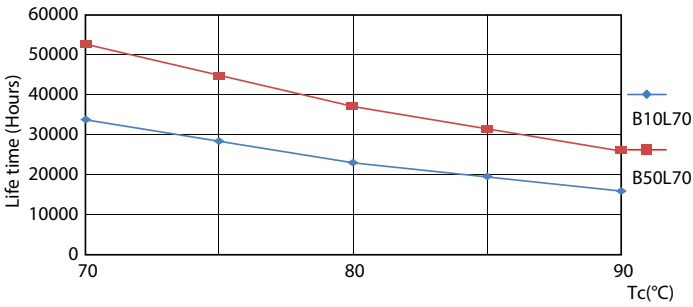
LEDtube 50K 7090 FailureRate-LED



Lumen Maintenance Diagram - 14.5T8/CNG/48-840/MF18/G 25/1

MainsFit de qualité entrepreneur (UL type-B) T8

Durée de vie



LifetimeVsTc

